



Maio 2019

Pesquisa de preços

Combustíveis



PROCON
CAMPINA GRANDE-PB



CAMPINA GRANDE
PREFEITURA MUNICIPAL

© 2019. **Fundo Municipal de Defesa de Direitos Difusos PROCON de Campina Grande/PB**

É permitida a reprodução parcial ou total desta obra, desde que citada a fonte.

EXPEDIENTE

Combustível

Relatório da Pesquisa de Preços de Combustíveis para o mês de maio.

Ano 2019

Fundo Municipal de Defesa de Direitos Difusos PROCON de Campina Grande/PB

Rua Prefeito Ernani Lauritzen, 226 – Centro

CEP: 58400-133 – Campina Grande/PB

Tel.: 151

Site: <http://procon.campinagrande.pb.gov.br/>

Prefeito do Município de Campina Grande/PB

Romero Rodrigues Veiga

Vice-prefeito do Município de Campina Grande/PB

Enivaldo Ribeiro

Procuradoria Geral do Município

José Fernandes Mariz

Coordenador Executivo do Procon de Campina Grande –PB

Rivaldo Rodrigues Cavalcante Jr

Elaboração de Conteúdo:

Rivaldo Rodrigues Cavalcante Jr

Coordenador Executivo do Procon de Campina Grande – PB

Pesquisa de Campo e Estatística:

Pesquisador estagiário: Wylliam Eduardo Alves Silva

Orientador: Ricardo Alves de Olinda

Departamento de Estatística- UEPB

CCT- Centro de Ciência e Tecnologia

Coordenadora de Campo: Ana Cláudia Carneiro Chaves

Motorista: José Miguel de Sousa e Antônio Nunes

Projeto Gráfico e Diagramação

Assessoria de Comunicação

SUMÁRIO

1. Apresentação	4
2. Resultados	5
2.1 Preço Médio	5
2.2 Menor e Maior preço	5
2.3 Comparação com o mês anterior	6
3. Relação dos postos de combustíveis	7
3.1 – Preços mais atrativos	7
3.2 - Relação geral dos postos de combustíveis	8

1. Apresentação

A pesquisa de combustíveis deste mês foi realizada no dia 15, na oportunidade fiscais do Fundo Municipal de Defesa dos Direitos Difusos - PROCON de Campina Grande em parceria com o Departamento de Estatística da Universidade Estadual da Paraíba (UEPB), estiveram visitando 58 postos de combustíveis do município. Foram coletados os preços de seis (6) tipos de combustível



comercializados na cidade, com o objetivo de servir de referência ao consumidor campinense na hora de abastecer seus veículos.

O Relatório da Pesquisa de Preços de Combustíveis para o mês de maio apresenta os preços que estão sendo cobrados para a Gasolina Comum (G.C), Gasolina Aditivada (G.A), Etanol (E), Diesel Comum (D), Diesel S-10 (S-10) e o Gás Natural Veicular (GNV). Nele podemos ver que depois de alguns dias a gasolina comum apresentou um aumento de 4,67%. Devido a isso o consumidor deve ficar mais atento e pesquisar bastante para poder economizar.

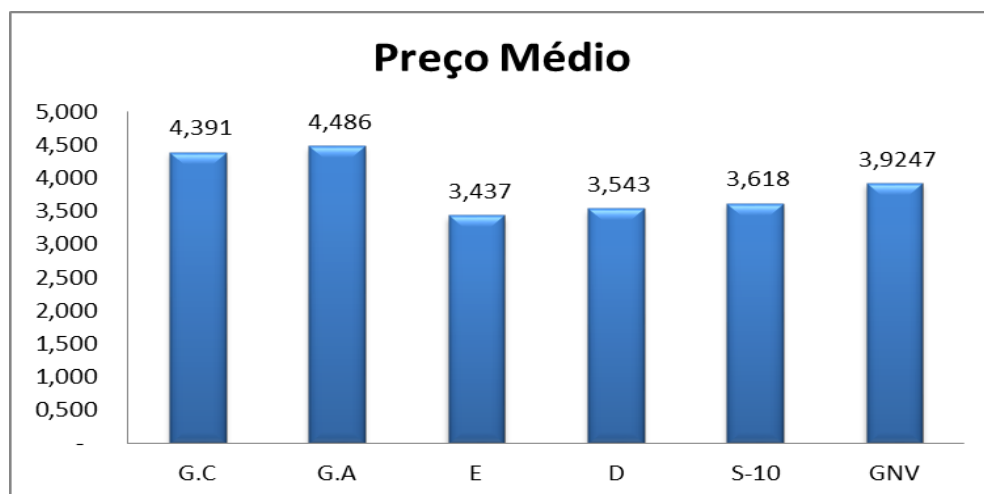
Para análise científica dos preços foi utilizada a Estatística Descritiva, que é um ramo da estatística que aplica várias técnicas para descrever e sumarizar um conjunto de dados. E para o tratamento dos dados e análises dos resultados foi utilizado uma planilha eletrônica.

2. Resultados

Nesta seção serão apresentados os principais resultados da pesquisa de preços de combustíveis que foi realizada pelo Procon de Campina Grande – PB.

2.1 Preço Médio: Para conhecermos a média de preços foi feita a análise descritiva para cada um dos seis tipos de combustíveis pesquisados, tendo como resultados os valores apresentados a seguir:

Figura 1: Preço médio de cada combustível (maio/2019).



Fonte: PROCON Municipal de Campina Grande-PB.

2.2 Menor e Maior Preço: Com relação à variação de preços para cada tipo de combustível o etanol (E) apresentou uma variação muito alta 14,93% e apresentou uma diferença de 50 centavos entre o menor e o maior preço encontrado. Por isso reforçamos que mesmo sendo um combustível bem considerado na hora de encher o tanque, por apresentar um preço bem mais barato que a gasolina, vale muito a pena pesquisar o etanol antes de abastecer. A gasolina comum apresentou uma diferença de 23 centavos entre o menor e o maior preço.

Tabela 1 Variação de preço dos combustíveis entre o menor e o maior preço

Comparativo de preços entre os produtos			
Produto	Menor preço (R\$)	Maior preço (R\$)	Varição (%)
Gasolina Comum	4,309	4,539	5,34%
Gasolina Aditivada	4,380	4,599	5,00%
Etanol	3,349	3,849	14,93%
Diesel	3,390	3,659	7,94%
Diesel S-10	3,540	3,899	10,14%
GNV	3,920	3,930	0,26%

Fonte: PROCON Municipal de Campina Grande-PB.

2.3 Comparação com o mês anterior (abril/2019)

Com o intuito de realizar uma comparação entre o mês atual, maio, e o anterior, abril, foi utilizado o preço médio de cada combustível dos respectivos meses de interesse. Desta forma, há indícios de que os seguintes combustíveis tiveram um aumento em seu preço médio:

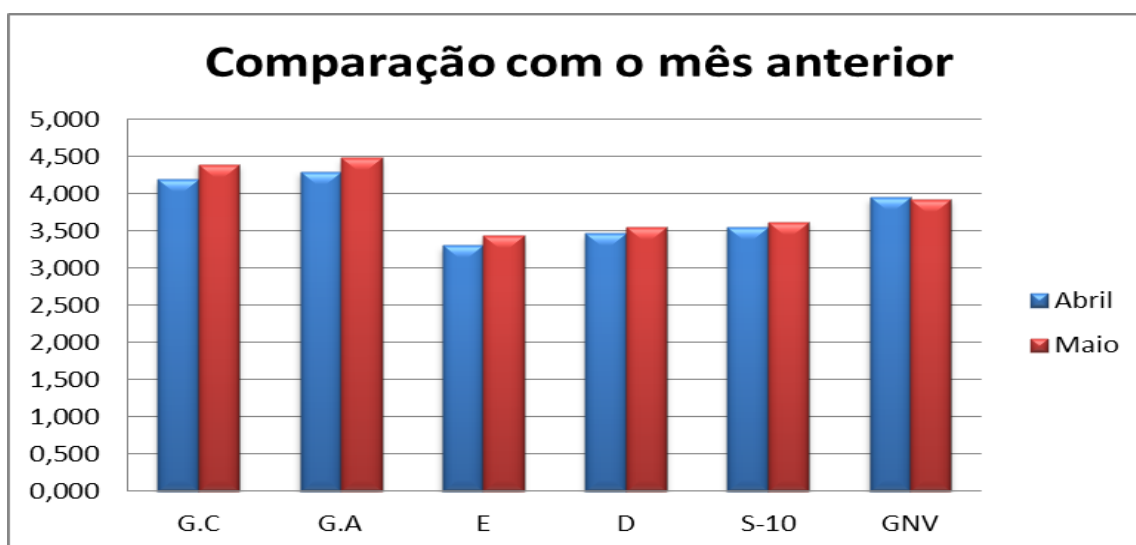
- **Gasolina Comum:** o preço médio do litro de gasolina comum passou de R\$ 4,195 para R\$ 4,391 nesse mês de maio, ou seja, **um aumento de 4,67%**;
- **Gasolina Aditivada:** o preço médio do litro de gasolina aditivada passou de R\$ 4,296 para R\$ 4,486 nesse mês de maio, ou seja, **um aumento de 4,42%**;
- **Etanol:** o preço médio do litro de etanol passou de R\$ 3,305 para R\$ 3,437 nesse mês de maio, ou seja, **um aumento de 4,00%**.
- **Diesel Comum:** o preço médio do litro do diesel comum passou de R\$ 3,464 para R\$ 3,543 nesse mês de maio, ou seja, **um aumento de 2,29%**.
- **Diesel S-10:** o preço médio do litro do diesel S-10 passou de R\$ 3,547 para R\$ 3,618 nesse mês de maio, ou seja, **um aumento de 2,00%**.

Por outro lado há indícios de que o seguinte combustível teve uma redução em seu preço médio:

- **Gás Natural Veicular:** o preço médio do metro cúbico de Gás Natural Veicular passou de R\$ 3,9497 para R\$ 3,9247, ou seja, em maio apresentou **uma redução de 0,63%**.

Para uma melhor observação segue o gráfico:

Figura 2: Comparação com o mês anterior (abril/2019).



Fonte: PROCON Municipal de Campina Grande-PB

3. Relação dos postos de combustíveis

3.1 – Preços mais atrativos

Com o objetivo de informar o consumidor e identificar os revendedores que no momento da pesquisa possuíam o preço mais atrativo para cada combustível, segue a tabela com os respectivos endereços.

Tabela 2: Estabelecimentos com os menores preços

Combustível	Posto	Endereço	Bairro	Preço
Gasolina C.	CG	Av. Manoel Tavares, 1735.	Alto Branco	R\$ 4,309
	CG 2	Av. Pres. Getúlio Vargas, 1367.	Prata	
Gasolina A.	GS	Rua Isabel Barbosa de Araújo, S/N.	Sandra Cavalcante	R\$ 4,380
	Sudoeste	Av. Dep. Raimundo Asfora, 1000.	Velame	
Etanol	Amigão	Av. João Wallig, 2304.	Distrito Industrial	R\$ 3,349
Diesel	Fechine	Rua Roza Gonzaga de Luna, 80.	Bodocongó	R\$ 3,390
Diesel S-10	Roma	Rua Quebra Quilos, 47.	Centro	R\$ 3,540
	Santo Antônio	Rua Tavares Cavalcante, 655.	Centro	
	São Luiz	Av. Manoel Tavares, 710.	Alto Branco	
	Viaduto	Rua Jiló Guedes, 665.	Santo Antônio	
Gás Natural Veicular	Dallas	Av. Almirante Barroso, 284.	Liberdade	R\$ 3,920
	Dallas	Av. Assis Chateaubriand, 4708.	Ligeiro	
	Máster Gás	Av. Assis Chateaubriand, 2675.	Liberdade	

Fonte: PROCON Municipal de Campina Grande-PB.

3.2 - Relação geral dos postos de combustíveis (com destaque para o preço da gasolina comum)

Tabela de Combustível									
Postos de Combustíveis	Bandeira	Endereço	Bairro	Preços					
				G.C	G.A	E	D	S-10	GNV
Almirante	Ipiranga	Av. Almirante Barroso, 634.	Liberdade	4,399	4,499	3,399	-	3,599	-
Amigão	Branca	Av. Assis Chateaubriand, 2980.	Distrito Industrial	4,390	4,390	3,349	3,520	3,570	-
Anel do Brejo	Shell	Rua Dr. Vasconcelos, 127.	Alto Branco	4,389	-	3,399	-	3,560	-
Avenida	Ipiranga	Av. Assis Chateaubriand, 1600.	Liberdade	4,399	4,499	3,399	3,499	3,550	-
Bandeirantes	Branca	Rua Eptácio Pessoa, 385.	Centro	4,390	4,420	3,420	-	3,650	-
Bodocongó	Ipiranga	Av. Aprígio Veloso, 625.	Bodocongó	4,399	4,499	3,399	-	3,599	-
Catolé	Shell	Rua Vigário Calixto, 3003.	Sandra Cavalcante	4,390	4,540	3,380	-	3,599	-
Centenário	Ipiranga	Rua Francisco Lopes, 432.	Centenário	4,399	4,499	3,399	-	3,599	-
CG	Setta	Av. Manoel Tavares, 1735.	Alto Branco	4,309	-	3,369	3,499	3,589	-
CG 2	Setta	Av. Pres. Getúlio Vargas, 1367.	Prata	4,309	-	3,369	3,429	3,599	-
Cristina	BR	Rua Aprígio Veloso, 334.	Bodocongó	4,399	4,459	3,499	3,499	3,599	-
Cruzeiro do Sul	Shell	Av. Juscelino Kubitschek, 1500.	Presidente Médici	4,390	4,590	3,490	-	3,590	-
Dallas	BR	Rua Tomás Soares de Souza, 170.	Católé	4,399	4,599	3,499	3,640	3,699	-
Dallas	BR	Av. Almirante Barroso, 284.	Liberdade	4,399	4,499	3,499	3,649	3,699	3,920
Dallas	BR	Av. Assis Chateaubriand, 4708.	Ligeiro	4,390	4,590	3,590	3,650	3,690	3,920

Dallas	BR	Rodovia BR 230, 2991.	São José da Mata	4,390	4,490	3,420	3,580	3,690	-
Distrito	Branca	Av. João Wallig, 2304.	Distrito Industrial	4,380	-	3,480	3,510	3,560	-
Fechine	Branca	Rua Rosa Gonzaga de Luna, 80.	Bodocongó	4,350	-	3,390	3,390	-	-
Fechine	Setta	Rua Vig. Calixto, 1018.	Catolé	4,380	-	3,390	-	3,590	-
Feliz	Setta	Rua Siqueira Campos, 908.	Centro	4,350	-	3,390	-	3,590	-
Feliz III	Setta	Rodovia BR 230, 3370.	Vila Cabral	4,380	-	3,390	3,540	3,590	-
GS	Branca	Rua Isabel Barbosa de Araújo, S/N	Sandra Cavalcante	4,380	4,380	3,490	3,490	3,580	-
Jardins	Ipiranga	Rua Aprigio Pereira Nepomuceno, 1031.	Jardim Paulistano	4,399	4,499	3,399	-	3,599	-
JE	Ipiranga	Rua Francisco Antônio do Nascimento, 584.	Nova Brasília	4,399	4,499	3,399	-	3,599	-
Jocei Fechine	Shell	Rua Francisco Lopes de Almeida, 55.	Santa Cruz	4,380	4,450	3,390	3,420	3,610	-
Laís XII	Ale	Av. Dinamérica Alves Correia, 325.	Santa Rosa	4,399	4,499	3,499	3,619	3,719	-
Maia	Ale	Rua da Independência, 525.	São José	4,399	-	3,499	-	3,659	-
Marília	Ipiranga	Av. Professor Almeida Barreto, 201.	Liberdade	4,390	4,490	3,490	3,490	3,590	-
Máster Gás	Branca	Av. Assis Chateaubriand, 2675.	Liberdade	4,380	-	3,480	-	-	3,920
Monumento	Ipiranga	Av. Pref. Severino Bezerra Cabral, 38.	Catolé	4,399	4,499	3,399	3,540	3,599	-
MS	Branca	Rua Avani Casemiro de Albuquerque, 20.	Alto Branco	4,379	4,399	3,389	3,500	3,599	-
Norberto	Branca	Rua Lourival de Andrade, 1001.	Bodocongó	4,359	4,409	3,399	3,499	3,599	-
Padre Cícero	Ipiranga	Av. Assis Chateaubriand, 44.	Liberdade	4,399	4,499	3,399	3,499	3,550	-

Padre Cícero I	Ipiranga	Rua Manoel Mota, 635.	Bodocongó	4,399	-	3,399	3,499	3,599	-
Paulistano	Ipiranga	Av. Assis Chateaubriand, 2292.	Liberdade	4,390	4,490	3,490	3,550	3,650	-
Ponto Cem Réis	BR	Rua João Alves de Oliveira, 327.	Centro	4,379	4,479	3,389	-	3,570	-
Portal	Branca	Rua Alice Menezes dos Santos, 45.	Três Irmãs	4,399	-	3,459	3,599	3,659	-
Presidente	Ipiranga	Rua João Suassuna, 579.	Centro	4,398	4,448	3,499	3,649	3,699	-
Rodoparaíba	Branca	Av. Juscelino Kubitschek 3000.	Velame	4,390	4,410	3,490	3,580	3,640	-
Rodoviário	Ipiranga	Rua Dom Pedro II, 148.	Centro	4,399	4,499	3,490	-	3,690	-
Roma	Ale	Rua Quebra Quilos, 47.	Centro	4,399	4,499	3,399	-	3,540	-
Santa Ana	Ipiranga	Av. Pref. Severino Bezerra Cabral, 950.	Catolé	4,399	4,499	3,399	3,540	3,599	-
Santo Antônio	Branca	Rua Tavares Cavalcante, 655.	Centro	4,390	-	3,430	-	3,540	-
Santo Antônio	Branca	Rodovia BR 230.	Três Irmãs	4,390	4,390	3,490	3,580	3,640	-
São José	BR	Rua Francisco Lopes de Almeida, 1665.	Três Irmãs	4,399	4,519	3,399	3,659	3,699	-
São Luiz	Shell	Av. Manoel Tavares, 710.	Alto Branco	4,399	4,549	3,399	-	3,540	-
São Luiz I	Ipiranga	Rua Almeida Barreto, 1950.	Centenário	4,399	-	3,399	-	3,599	3,929
São Luiz II	Ipiranga	Rua Eptácio Pessoa, 350.	Centro	4,399	4,449	3,399	-	3,570	-
São Luiz III	BR	Rua Consul Joseph Noujain Habbi, 1001.	Catolé	4,399	4,549	3,399	-	3,699	-
São Luiz V	Shell	Rua Inácio Pedro Diniz, 115.	Catolé	4,399	4,599	3,399	-	3,599	-
São Marcos	Ipiranga	Av. Assis Chateaubriand, 878.	Liberdade	4,390	4,500	3,490	3,590	3,640	3,930

São Vicente	Ipiranga	Rua Getúlio Vargas, 684.	Centro	4,399	4,499	3,399	3,570	3,590	-
Sertões	Ipiranga	Av. Mal. Floriano Peixoto, 2770.	Centenário	4,399	4,499	3,399	3,520	3,599	-
Shopping	BR	Av. Pref. Severino Bezerra Cabral, 1225.	Mirante	4,399	4,499	3,399	3,599	3,649	-
Sudoeste	Branca	Av. Dep. Raimundo Asfora, 1000.	Velame	4,380	4,380	3,490	3,580	3,640	-
Unigás	Branca	Rua Joaquim Caroca, 517.	Universitário	4,399	4,440	3,459	-	3,599	3,929
Viaduto	Ipiranga	Rua Jiló Guedes, 665.	Santo Antônio	4,399	4,499	3,399	3,499	3,540	-
Vieira	Setta	Rua Benício Fernandes, 211.	São José da Mata	4,539	-	3,849	-	3,899	-

Legenda:

G.C – Gasolina Comum

E – Etanol

S-10 – Diesel S-10

G.A – Gasolina Aditivada

D – Diesel Comum

GNV – Gás Natural Veicular

Destaque Verde – Menores Preços

Destaque Vermelho – Maiores Preços